



むぎのほかいかん

だより

子ども家庭支援センター麦の穂
地域交流ホーム 麦の穂会館内
中津川市千旦林 1468-7
Tel 0573 (68) 6858

2017年 9月 第213号

まだまだ日差しは強いですが、たくさんの赤とんぼが空を飛び回る様子から、秋の気配を感じます。セミの鳴き声に変わり、秋の虫の声も聞こえ始めましたね。
さて、今月号では支援センターの夏の行事、後編「地域家族キャンプ」の様子をお伝えします。



地域家族キャンプ 2017



7月29日(土)～30日(日)
中津川市福岡田瀬「よこ川渓谷」にて、地域家族キャンプを開催。
日帰りも含めると総勢80名を越える参加者がありました！
自然あふれる中で貴重な体験ができ、充実した2日間でした。



今年のはんごうと
“お釜”もつかって
ごはんを炊きました

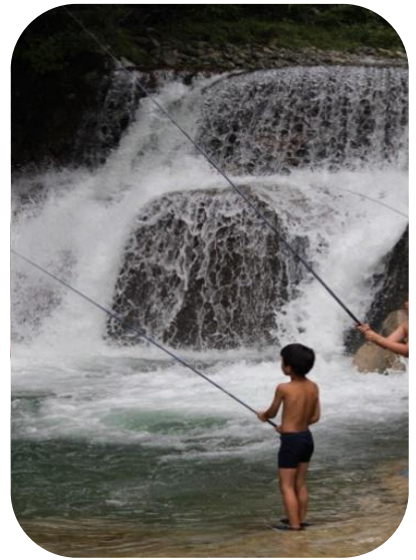


天然の冷蔵庫
おやさい
おいしそー！

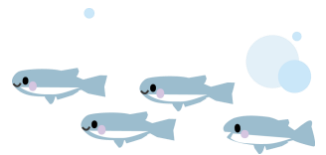




手づくりの“ナイアガラ”
すごく キレイ！！



朝はやおきして
つりに挑戦！！
つれたてを串やきに！



朝ごはんは竹串にさして
やきやき。すきなものは
なんかいも「おかわりー！」

2日目は大雨が予想されたため、早めの撤収となりましたが、キャンプファイヤーや川あそび釣りなど、キャンプを満喫することができました。ご協力いただいた皆様ありがとうございました！

